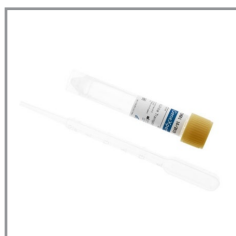


Xpert® Bladder Cancer Monitor

Ausgangslage:

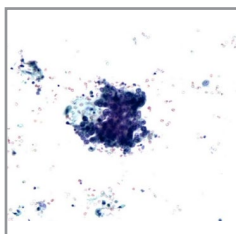
In Europa leben zurzeit ca. 415'000 Menschen mit diagnostiziertem Blasenkarzinom. Jährlich gibt es um die 124'000 Neuerkrankungen. Mit zunehmendem Alter steigt das Erkrankungsrisiko – der Median des Alters einer Erstdiagnose liegt um die 70 Jahre. Mit der immer höheren Lebenserwartung ist davon auszugehen, dass die Häufigkeit dieses Karzinoms kontinuierlich zunimmt.¹⁾

Mit dem Xpert® Bladder Cancer Monitor steht ein Test zur Verfügung, der zusammen mit der Urinzytologie die Sensitivität und Spezifität in der Diagnostik der Harnblasenkarzinome deutlich verbessert.



Eigenschaften:

- Nicht-invasiver Biomarker-Test (Ziel-mRNA: ABL1, ANXA10, UPK1B, CRH, IGF2).
- hohe Sensitivität / Spezifität (Sensitivität im Mittel bei 75.0 %; Spezifität im Mittel bei 80.6 %).
- Quantitative RT-PCR-Analyse (real-time).
- Komplettes Entnahme-Kit für eine optimale Präanalytik.
- NPV=93.3.



Preis: TP: 390.60

Anforderungsprofil: 7474

Materialbestellung: M222

Probeentnahme

- **Kein** Morgenurin.
- Urinproben müssen innerhalb von 1 Stunde nach der Probeentnahme in die Xpert-Röhrchen mit dem Transportreagenz transferiert werden.
- Zusätzlich zum Xpert® Urin Transport Reagent immer eine Probe Nativ-Urin (ca. 10 ml) beilegen, um die herkömmliche Untersuchung in der Zytologie durchführen zu können.

¹ Cepheid: «Bladder Cancer Doctor Brochure»

<https://www.cepheid.com/de-DE/tests/oncology-human-genetics/expert-bladder-cancer-monitor.html>

